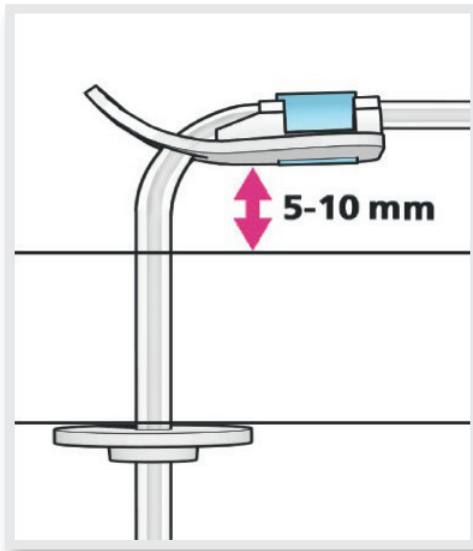


# Pasienten opplever lekkasje fra stomiåpningen

## Undersøk først følgende

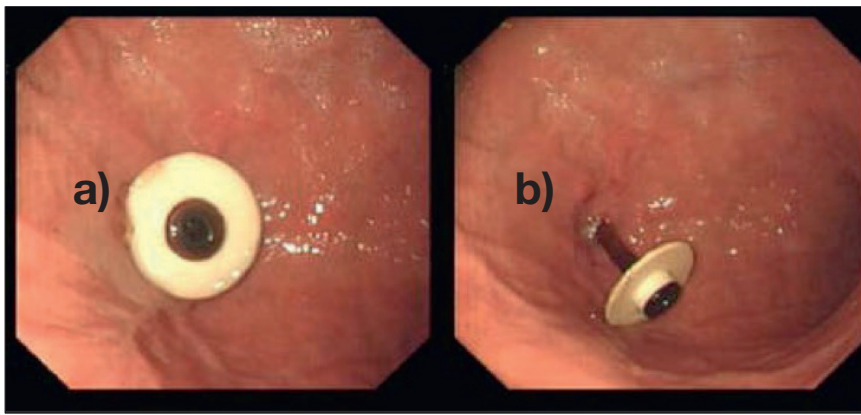
- Sitter ytre fikseringsplate rett? Denne skal sitte 5-10 mm fra huden (figur 8).



**Figur 8:** Bilde av fikseringsplatens plassering

- Hvis ytre fikseringsplate ikke sitter som den skal, sitter trolig heller ikke indre stoppeplate mot magesekkens slimhinne og magesaft kan lekke ut **figur 9 (se side 30)**.

# Pasienten opplever lekkasje fra stomiåpningen



**Figur 9:** Bilde fra magens innside som viser

- a) korrekt kontakt mellom stoppeplate og magesekkens slimhinne og
- b) en stoppeplate som ikke sitter korrekt, og som vil kunne lede til lekkasje av magesaft.

## **Dersom indre stoppeplate ikke sitter korrekt mot magesekkens slimhinne:**

Løsne utvendig fikseringsplate og dra forsiktig i PEG til du kjenner motstand fra indre stoppeplate. Fest deretter den ytre fikseringsplaten ca. 5-10 mm fra huden igjen som vist i **figur 8 (se side 29)**.

**Hvis lekkasje fra stomiåpningen fortsetter etter korrigerings av fikseringsplaten, kan det hende at stomiåpningen har blitt for stor og det vil være nødvendig å benytte en PEG med større omkrets (20 FR). Husk da å bruke den koblingen som passer til 20 FR PEG.**